



BUDYNEK

LOKAL

B7

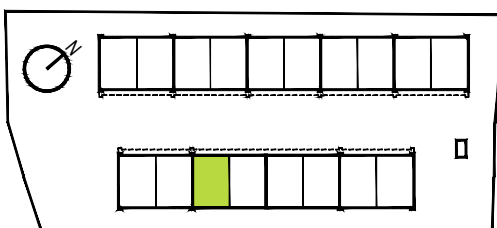
2

LICZBA POKOI

POW. UŻYTKOWA

4

114,05m²

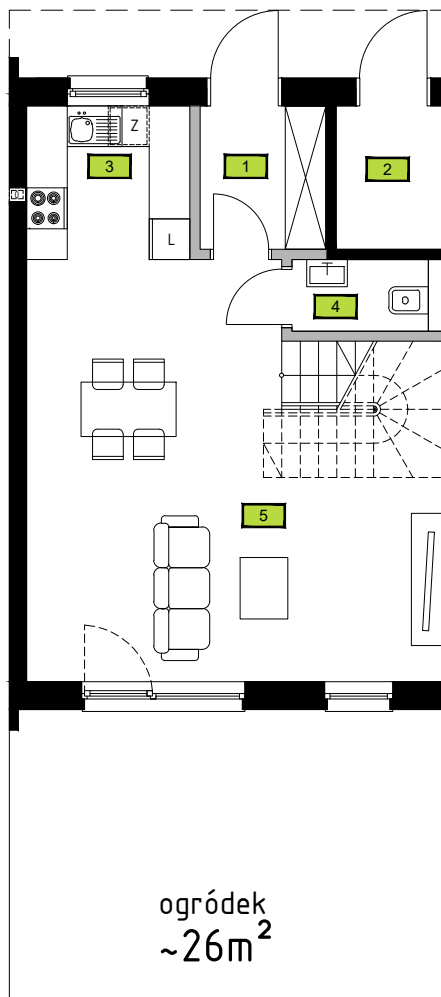


■ NIEROZBIERALNE PRZEGRODY KONSTRUKCYJNE
ORAZ OBUDOWY SZACHTÓW INSTALACYJNYCH

■ ROZBIERALNE PRZEGRODY I ŚCIANY DZIAŁOWE

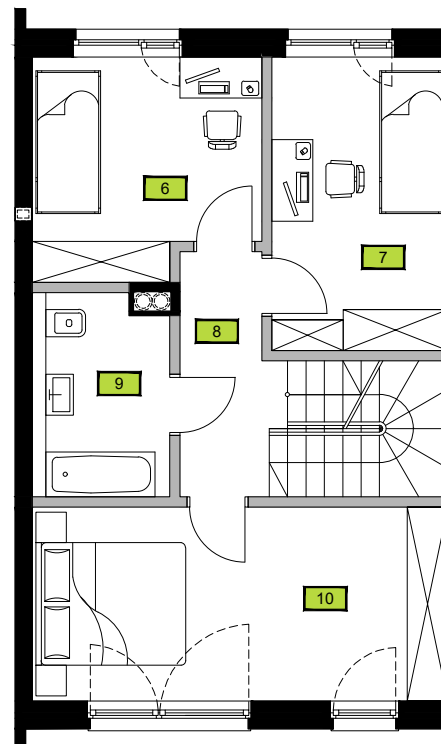
UWAGI:

1. POWIERZCHNIE POMIESZCZEŃ PODANO Z UWZGLĘDNIENIEM TYNKÓW WG NORMY PN ISO 9836:1997, CZĘŚCI POMIESZCZEŃ O WYSOKOŚCI PONIŻEJ 140 CM ZOSTAŁY POMIENIE W ZESTAWIENIU, POWIERZCHNIE O WYSOKOŚCI W ZAKRESIE 140 CM - 220 CM ZOSTAŁY WLICZONE W POŁÓWIE.
2. POWIERZCHNIA POD ŚCIANAMI DZIAŁOWYMI NIE JEST WLICZONA DO POWIERZCHNI LOKALU.
3. OSTATECZNE POWIERZCHNIE POMIESZCZEŃ MOGĄ ULEC NIENIACZNYM ZMIANOM, ZOSTANĄ OKREŚLONE NA PODSTAWIE GEODEZYJNYCH OMIARÓW POWYKONAWCZYCH.
4. INWESTOR ZASTRZEGA SOBIE MOŻLIWOŚĆ WPROWADZENIA ZMIAN W KOLEJNYCH ETAPACH INWESTYCJI.
5. WIZUALIZACJE, PRZEDSTAWIONE ARANŻACJE WNETRZ, OBRYSY OGRÓDKÓW ORAZ ZAGOSPODAROWANIE TERENU MAJĄ CHARAKTER POGŁADOWY.



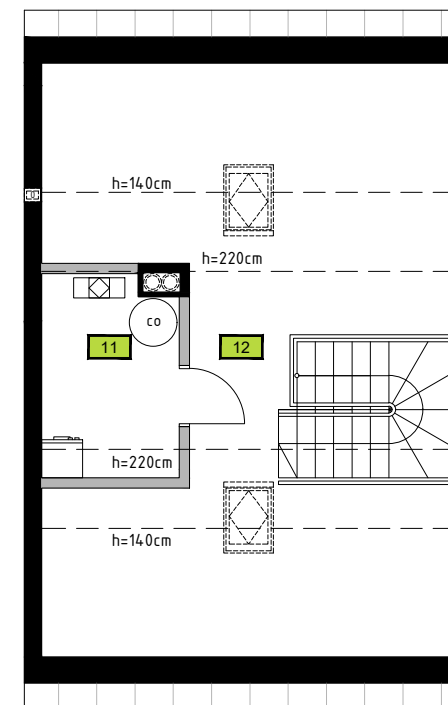
PARTER 46,75m²

- 1 WIATROŁĄP 4,01m²
- 2 SCHÓWEK 3,18m²
- 3 KUCHNIA 5,42m²
- 4 TOALETA 2,11m²
- 5 POKÓJ DZIENNY 32,03m²



PIĘTRO 49,44m²

- 6 POKÓJ 10,34m²
- 7 POKÓJ 11,03m²
- 8 KOMUNIKACJA 4,81m²
- 9 ŁAZIENKA 5,86m²
- 10 POKÓJ 17,40m²



PODDASZE 17,86m²

- 11 KOTŁOWNIA 5,43m²
- 12 PODDASZE 12,43m²

0 1m 2m

