



BUDYNEK

B7

LOKAL

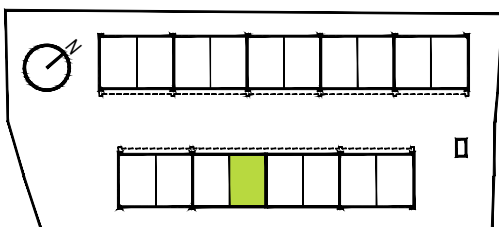
1

LICZBA POKOI

4

POW. UŻYTKOWA

114,05m²

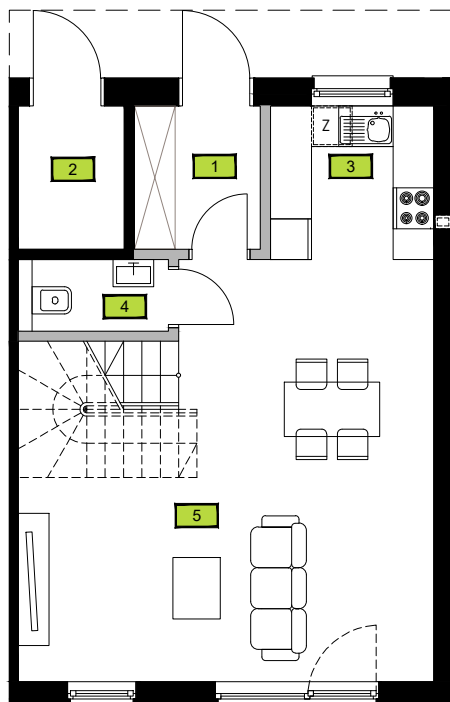


NIEROZBIERALNE PRZEGRODY KONSTRUKCYJNE
ORAZ OBUDOWY SZACHTÓW INSTALACYJNYCH

ROZBIERALNE PRZEGRODY I ŚCIANY DZIAŁOWE

UWAGI:

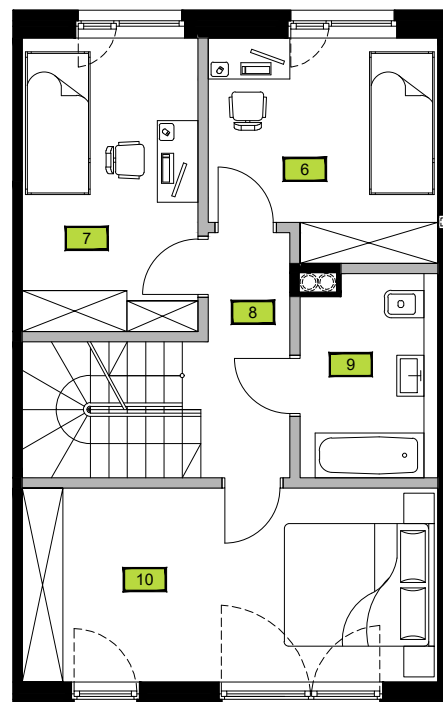
1. POWIERZCHNIE POMIESZCZEŃ PODANO Z UWZGLĘDNIENIEM TYNKÓW WG NORMY PN ISO 9836:1997, CZĘŚCI POMIESZCZEŃ O WYSOKOŚCI PONIŻEJ 140 CM ZOSTAŁY POMIENIE W ZESTAWIENIU, POWIERZCHNIE O WYSOKOŚCI W ZAKRESIE 140 CM - 220 CM ZOSTAŁY WLICZONE W POŁOWIE.
2. POWIERZCHNIA POD ŚCIANAMI DZIAŁOWYMI NIE JEST WLICZONA DO POWIERZCHNI LOKALU.
3. OSTATECZNE POWIERZCHNIE POMIESZCZEŃ MOGĄ ULEC NIEZNACZNYM ZMIANOM, ZOSTANĄ OKREŚLONE NA PODSTAWIE GEODEZYJNYCH OMIARÓW POWYKONAWCZYCH.
4. INWESTOR ZASTRZEGA SOBIE MOŻLIWOŚĆ WPROWADZENIA ZMIAN W KOLEJNYCH ETAPACH INWESTYCJI.
5. WIZUALIZACJE, PRZEDSTAWIONE ARANŻACJE WNĘTRZ, OBRYSY OGRÓKÓW ORAZ ZAGOSPODAROWANIE TERENU MAJĄ CHARAKTER POGŁADOWY.



ogródek
~26m²

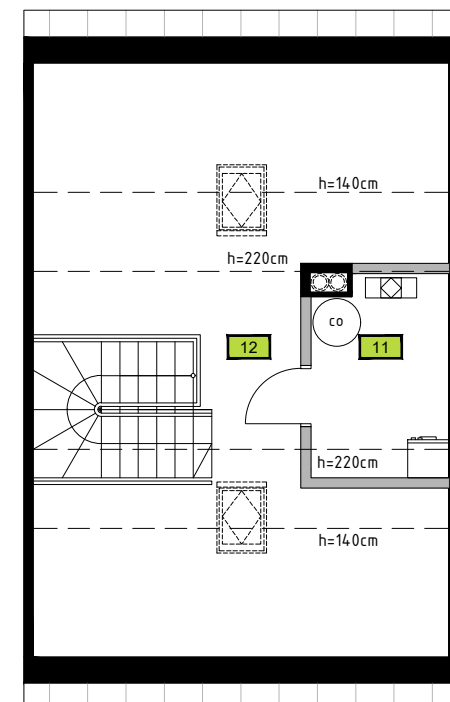
PARTER 46,75m²

- 1 WIATROŁAP 4,01m²
- 2 SCHÓWEK 3,18m²
- 3 KUCHNIA 5,42m²
- 4 TOALETA 2,11m²
- 5 POKÓJ DZIENNY 32,03m²



PIĘTRO 49,44m²

- 6 POKÓJ 10,34m²
- 7 POKÓJ 11,03m²
- 8 KOMUNIKACJA 4,81m²
- 9 ŁAZIENKA 5,86m²
- 10 POKÓJ 17,40m²



PODDASZE 17,86m²

- 11 KOTŁOWNIA 5,43m²
- 12 PODDASZE 12,43m²

0 1m 2m

