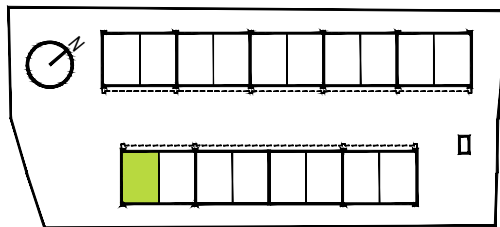




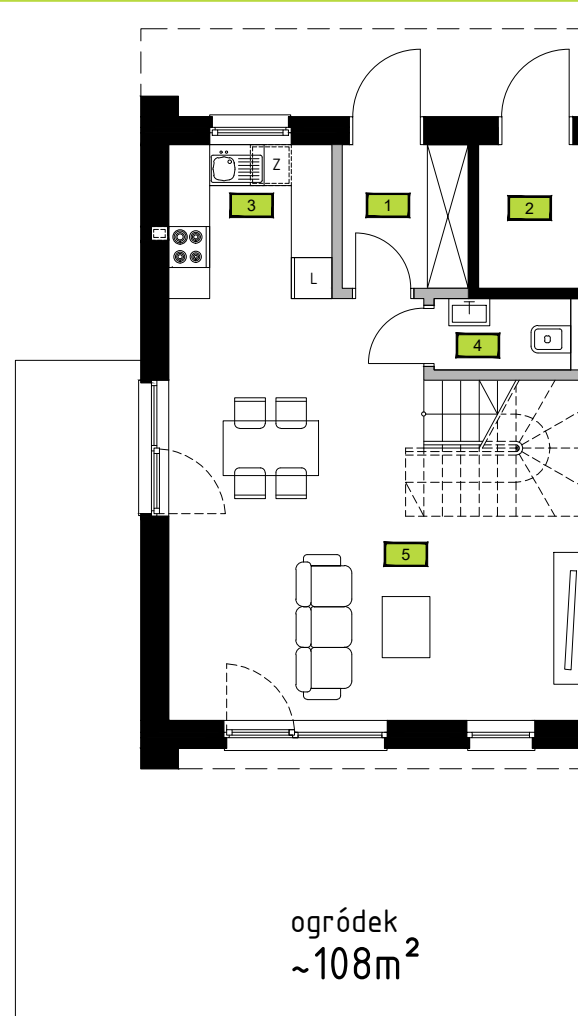
BUDYNEK	LOKAL
B6	2
LICZBA POKOI	POW. UŻYTKOWA
4	117,20m ²



- NIEROZBIERALNE PRZEGRODY KONSTRUKCYJNE ORAZ OBUDOWY SZACHTÓW INSTALACYJNYCH
- ROZBIERALNE PRZEGRODY I ŚCIANY DZIAŁOWE

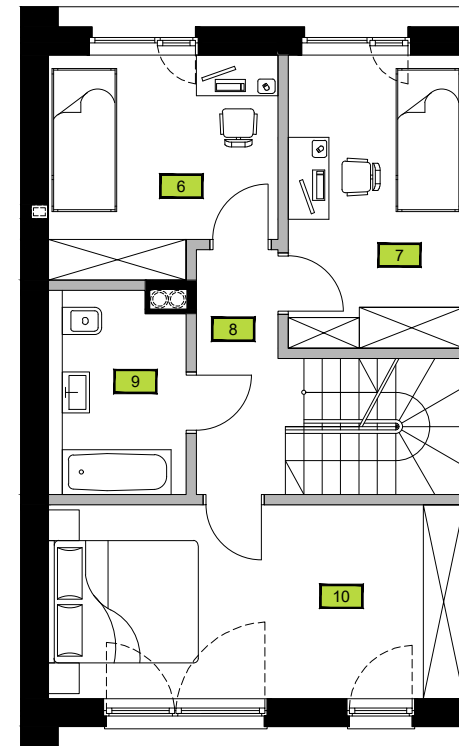
UWAGI:

- POWIERZCHNIE POMIESZCZEŃ PODANO Z UWZGLĘDNIENIEM TYNKÓW WG NORMY PN ISO 9836:1997, CZĘŚCI POMIESZCZEŃ O WYSOKOŚCI PONIŻEJ 140 CM ZOSTAŁY POMIENIĘ W ZESTAWIENIU, POWIERZCHNIE O WYSOKOŚCI W ZAKRESIE 140 CM - 220 CM ZOSTAŁY WLICZONE W POŁÓWIE.
- POWIERZCHNIA POD ŚCIANAMI DZIAŁOWYMI NIE JEST WLICZONA DO POWIERZCHNI LOKALU.
- OSTATECZNE POWIERZCHNIE POMIESZCZEŃ MOGĄ ULEĆ NIEZNACZNYM ZMIANOM, ZOSTANĄ OKREŚLONE NA PODSTAWIE GEODEZYJNYCH OMIARÓW POWYKONAWCZYCH.
- INWESTOR ZASTRZEGA SOBIE MOŻLIWOŚĆ WPROWADZENIA ZMIAN W KOLEJNYCH ETAPACH INWESTYCJI.
- WIZUALIZACJE, PRZEDSTAWIONE ARANŻACJE WNETRZ, OBRSY OGRÓDKÓW ORAZ ZAGOSPODAROWANIE TERENU MAJĄ CHARAKTER POGŁADOWY.



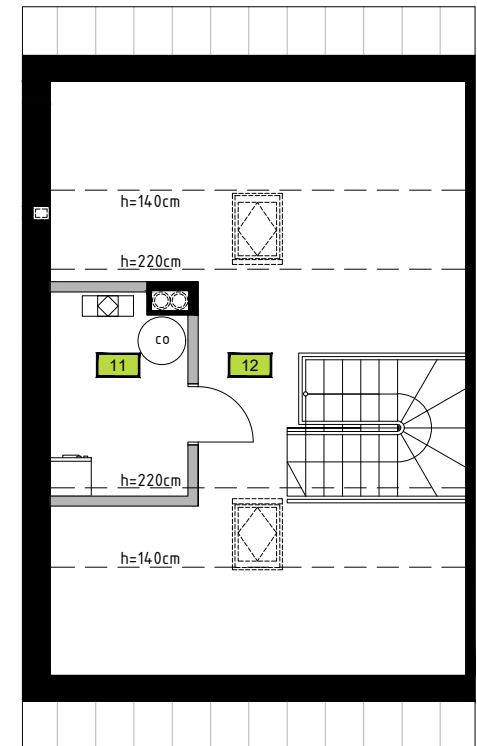
PARTER	46,75m ²
--------	---------------------

- 1 WIATROŁĄP 4,01m²
- 2 SCHÓWEK 3,18m²
- 3 KUCHNIA 5,42m²
- 4 TOALETA 2,11m²
- 5 POKÓJ DZIENNY 32,03m²



PIĘTRO	49,44m ²
--------	---------------------

- 6 POKÓJ 10,34m²
- 7 POKÓJ 11,03m²
- 8 KOMUNIKACJA 4,81m²
- 9 ŁAZIENKA 5,86m²
- 10 POKÓJ 17,40m²



PODDASZE	21,01m ²
----------	---------------------

- 11 KOTŁOWNIA 5,77m²
- 12 PODDASZE 15,24m²

