



BUDYNEK

B6

LOKAL

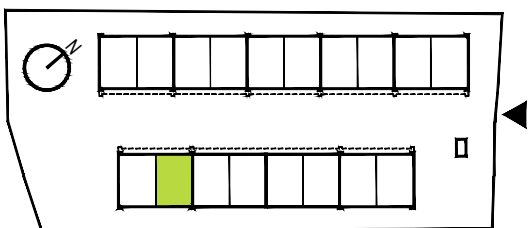
1

LICZBA POKOI

4

POW. UŻYTKOWA

117,20m<sup>2</sup>

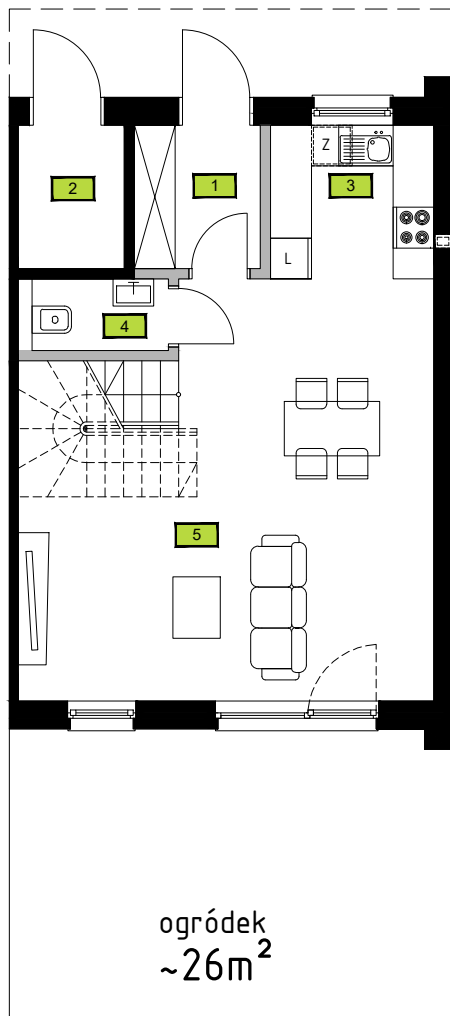


■ NIEROZBIERALNE PRZEGRODY KONSTRUKCYJNE  
ORAZ OBUDOWY SZACHTÓW INSTALACYJNYCH

■ ROZBIERALNE PRZEGRODY I ŚCIANY DZIAŁOWE

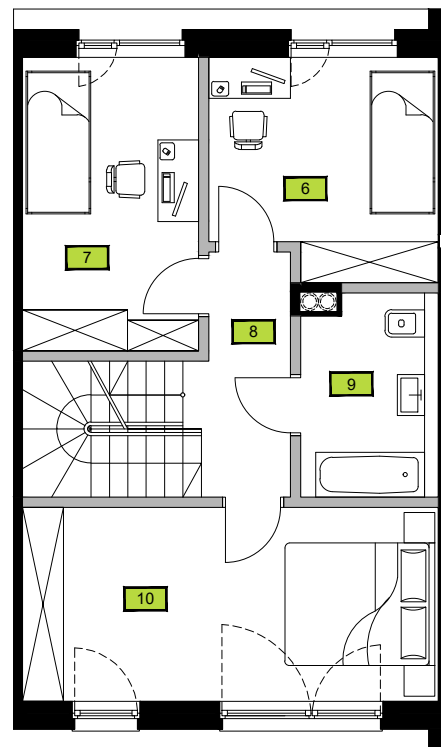
UWAGI:

1. POWIERZCHNIE POMIESZCZEŃ PODANO Z UWZGLĘDNIENIEM TYNKÓW WG NORMY PN ISO 9836:1997, CZĘŚCI POMIESZCZEŃ O WYSOKOŚCI PONIŻEJ 140 CM ZOSTAŁY POMIENIE W ZESTAWIENIU, POWIERZCHNIE O WYSOKOŚCI W ZAKRESIE 140 CM - 220 CM ZOSTAŁY WLICZONE W POŁOWIE.
2. POWIERZCHNIA POD ŚCIANAMI DZIAŁOWYMI NIE JEST WLICZONA DO POWIERZCHNI LOKALU.
3. OSTATECZNE POWIERZCHNIE POMIESZCZEŃ MOGĄ ULEC NIEZNACZNYM ZMIANOM, ZOSTANĄ OKREŚLONE NA PODSTAWIE GEODEZYJNYCH OMIARÓW POWYKONAWCZYCH.
4. INWESTOR ZASTRZEGA SOBIE MOŻLIWOŚĆ WPROWADZENIA ZMIAN W KOLEJNYCH ETAPACH INWESTYCJI.
5. WIZUALIZACJE, PRZEDSTAWIONE ARANŻACJE WNETRZ, OBRYSY OGRÓDKÓW ORAZ ZAGOSPODAROWANIE TERENU MAJĄ CHARAKTER POGŁADOWY.



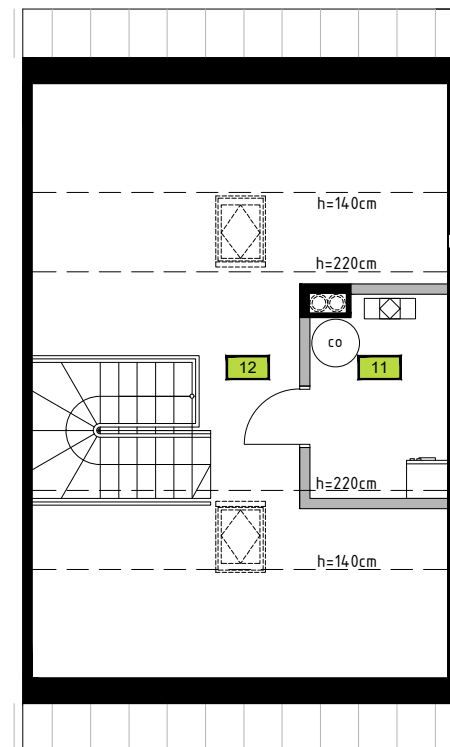
**PARTER** 46,75m<sup>2</sup>

- 1 WIATROŁAP 4,01m<sup>2</sup>
- 2 SCHOWEK 3,18m<sup>2</sup>
- 3 KUCHNIA 5,42m<sup>2</sup>
- 4 TOALETA 2,11m<sup>2</sup>
- 5 POKÓJ DZIENNY 32,03m<sup>2</sup>



**PIĘTRO** 49,44m<sup>2</sup>

- 6 POKÓJ 10,34m<sup>2</sup>
- 7 POKÓJ 11,03m<sup>2</sup>
- 8 KOMUNIKACJA 4,81m<sup>2</sup>
- 9 ŁAZIENKA 5,86m<sup>2</sup>
- 10 POKÓJ 17,40m<sup>2</sup>



**PODDASZE** 21,01m<sup>2</sup>

- 11 KOTŁOWNIA 5,77m<sup>2</sup>
- 12 PODDASZE 15,24m<sup>2</sup>

0 1m 2m

