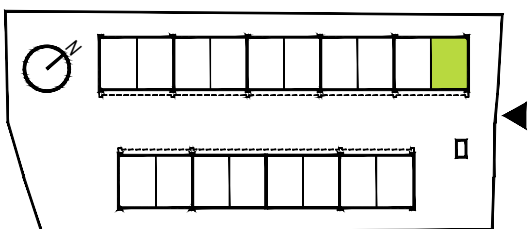




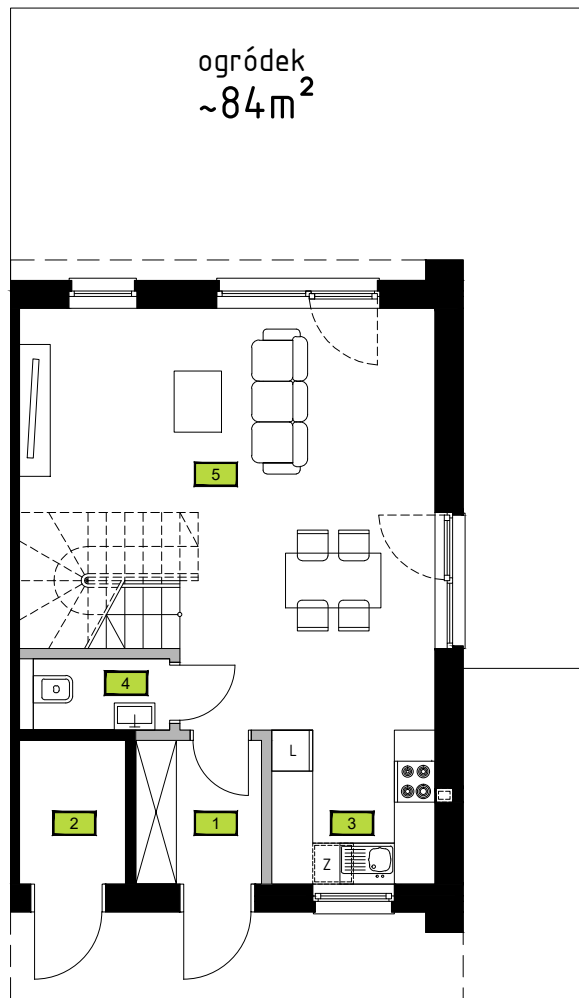
BUDYNEK	LOKAL
B5	2
LICZBA POKOI	POW. UŻYTKOWA
4	117,20m ²



NIEROZBIERALNE PRZEGRODY KONSTRUKCYJNE ORAZ OBUDOWY SZACHTÓW INSTALACYJNYCH
 ROZBIERALNE PRZEGRODY I ŚCIANY DZIAŁOWE

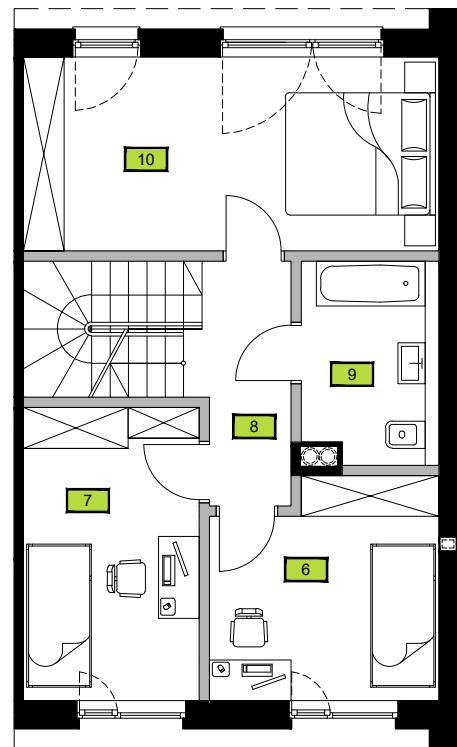
UWAGI:

- POWIERZCHNIE POMIESZCZEŃ PODANO Z UWZGLĘDNIENIEM TYNKÓW WG NORMY PN ISO 9836:1997, CZĘŚCI POMIESZCZEŃ O WYSOKOŚCI PONIŻEJ 140 CM ZOSTAŁY POMINIĘTE W ZESTAWIENIU, POWIERZCHNIE O WYSOKOŚCI W ZAKRESIE 140 CM - 220 CM ZOSTAŁY WLICZONE W POŁOWIE.
- POWIERZCHNIA POD ŚCIANAMI DZIAŁOWYMI NIE JEST WLICZONA DO POWIERZCHNI LOKALU.
- OSTATECZNE POWIERZCHNIE POMIESZCZEŃ MOGĄ ULEC NIEZNACZNYM ZMIANOM, ZOSTANĄ OKREŚLONE NA PODSTAWIE GEODEZYJNYCH OBIARÓW POWYKONAWCZYCH.
- INWESTOR ZASTRZEGA SOBIE MOŻLIWOŚĆ WPROWADZENIA ZMIAN W KOLEJNYCH ETAPACH INWESTYCJI.
- WIZUALIZACJE, PRZEDSTAWIONE ARANŻACJE WNĘTRZ, OBRYSY OGRÓDKÓW ORAZ ZAGOSPODAROWANIE TERENU MAJĄ CHARAKTER POGLĄDOWY.



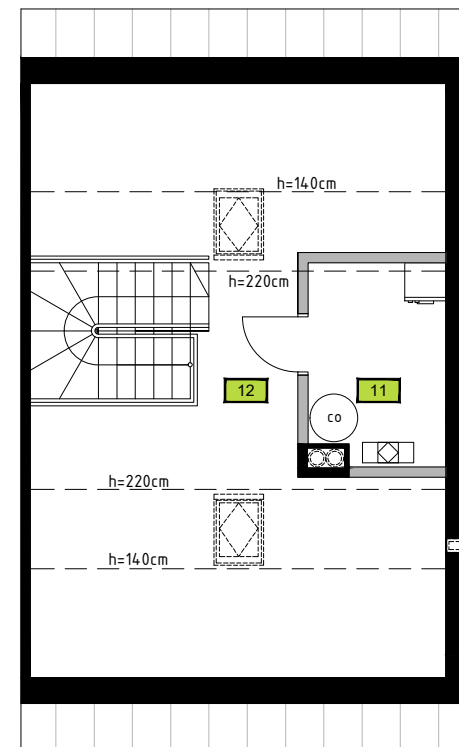
PARTER	46,75m ²
--------	---------------------

- 1** WIATROŁĄP 4,01m²
- 2** SCHÓWEK 3,18m²
- 3** KUCHNIA 5,42m²
- 4** TOALETA 2,11m²
- 5** POKÓJ DZIENNY 32,03m²



PIĘTRO	49,44m ²
--------	---------------------

- 6** POKÓJ 10,34m²
- 7** POKÓJ 11,03m²
- 8** KOMUNIKACJA 4,81m²
- 9** ŁAZIENKA 5,86m²
- 10** POKÓJ 17,40m²



PODDASZE	21,01m ²
----------	---------------------

- 11** KOTŁOWNIA 5,77m²
- 12** PODDASZE 15,24m²

