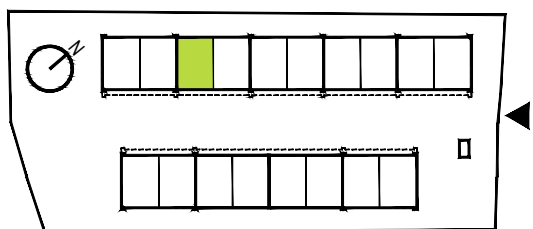




BUDYNEK	LOKAL
B2	1
LICZBA POKOI	POW. UŻYTKOWA
4	114,05m <sup>2</sup>

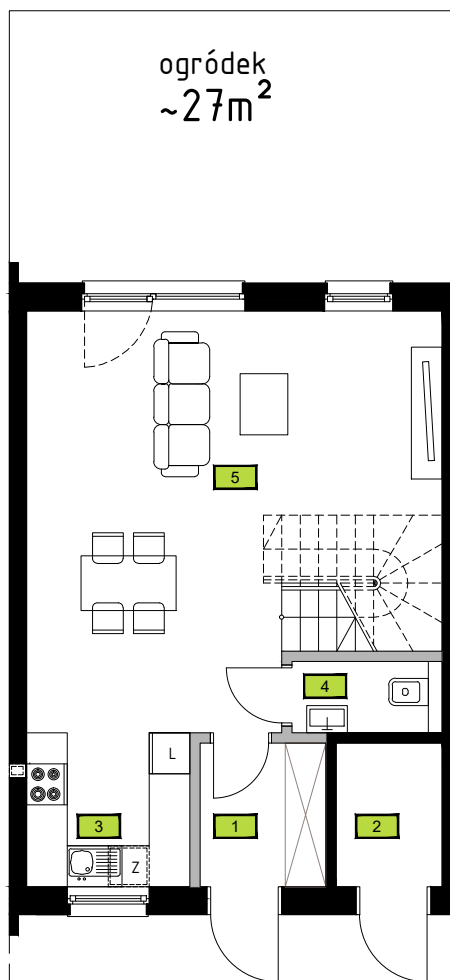


NIEROZBIERALNE PRZEGRODY KONSTRUKCYJNE ORAZ OBUDOWY SZACHTÓW INSTALACYJNYCH  
 ROZBIERALNE PRZEGRODY I ŚCIANY DZIAŁOWE

UWAGI:

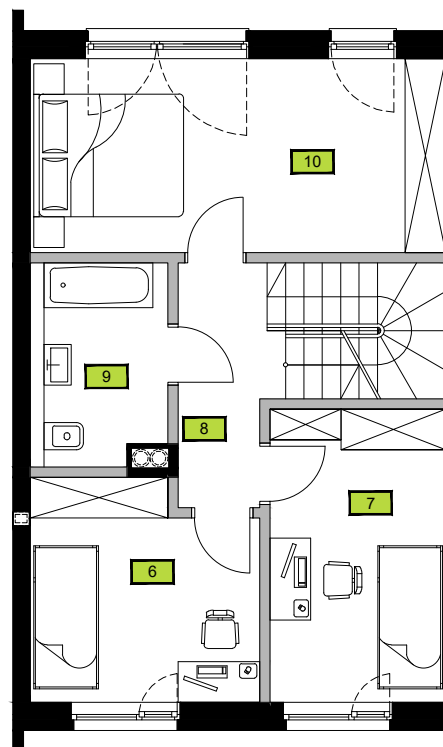
- POWIERZCHNIE POMIESZCZEŃ PODANO Z UWZGLĘDNIENIEM TYNKÓW WG NORMY PN ISO 9836:1997, CZĘŚCI POMIESZCZEŃ O WYSOKOŚCI PONIŻEJ 140 CM ZOSTAŁY POMIETE W ZESTAWIENIU, POWIERZCHNIE O WYSOKOŚCI W ZAKRESIE 140 CM - 220 CM ZOSTAŁY WLICZONE W POŁOWIE.
- POWIERZCHNIA POD ŚCIANAMI DZIAŁOWYMI NIE JEST WLICZONA DO POWIERZCHNI LOKALU.
- OSTATECZNE POWIERZCHNIE POMIESZCZEŃ MOGĄ ULEC NIEZNACZNYM ZMIANOM, ZOSTANĄ OKREŚLONE NA PODSTAWIE GEODEZYJNYCH OMIARÓW POWYKONAWCZYCH.
- INWESTOR ZASTRZEGA SOBIE MOŻLIWOŚĆ WPROWADZENIA ZMIAN W KOLEJNYCH ETAPACH INWESTYCJI.
- WIZUALIZACJE, PRZEDSTAWIONE ARANŻACJE WNĘTRZ, OBRYSY OGRÓDKÓW ORAZ ZAGOSPODAROWANIE TERENU MAJĄ CHARAKTER POGŁADOWY.

ogródek  
~27m<sup>2</sup>



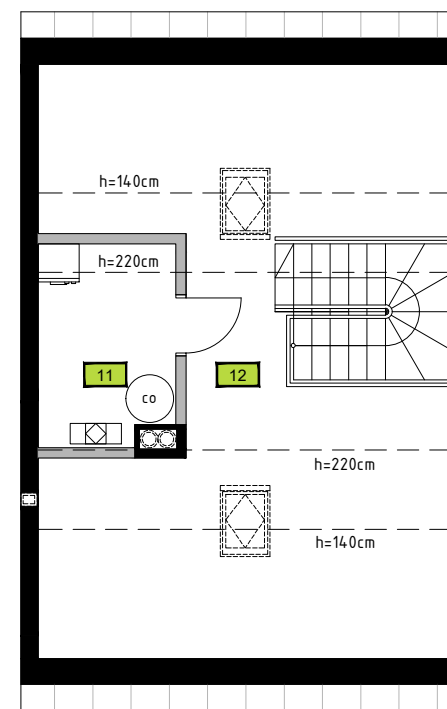
**PARTER** 46,75m<sup>2</sup>

- 1** WIATROŁĄP 4,01m<sup>2</sup>
- 2** SCHÓWEK 3,18m<sup>2</sup>
- 3** KUCHNIA 5,42m<sup>2</sup>
- 4** TOALETA 2,11m<sup>2</sup>
- 5** POKÓJ DZIENNY 32,03m<sup>2</sup>



**PIĘTRO** 49,44m<sup>2</sup>

- 6** POKÓJ 10,34m<sup>2</sup>
- 7** POKÓJ 11,03m<sup>2</sup>
- 8** KOMUNIKACJA 4,81m<sup>2</sup>
- 9** ŁAZIENKA 5,86m<sup>2</sup>
- 10** POKÓJ 17,40m<sup>2</sup>



**PODDASZE** 17,86m<sup>2</sup>

- 11** KOTŁOWNIA 5,43m<sup>2</sup>
- 12** PODDASZE 12,43m<sup>2</sup>

0 1m 2m

