

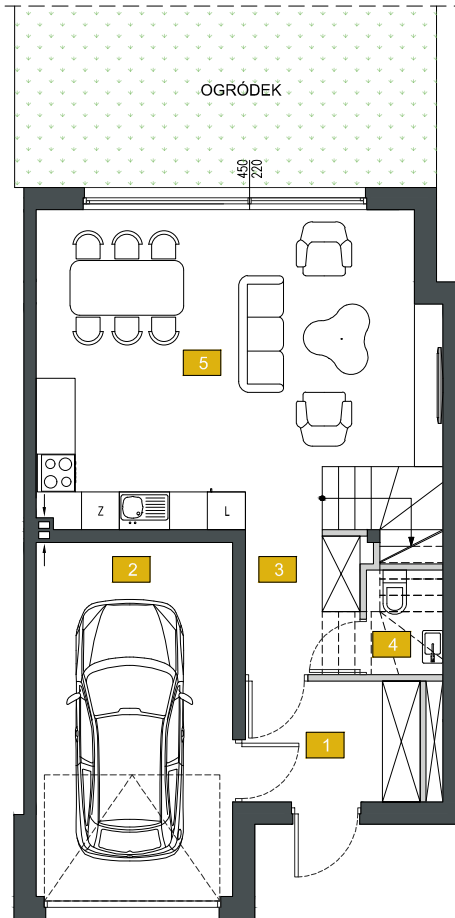


BUDYNEK : **C** LOKAL: **3**

ilość pokoi: **5**

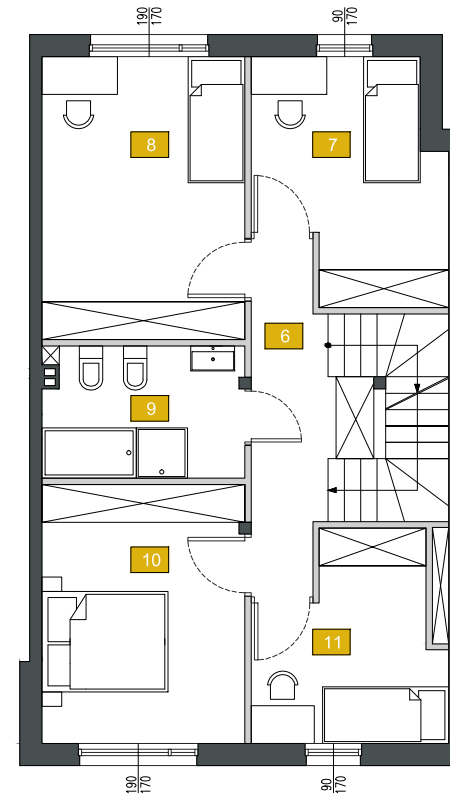
powierzchnia użytkowa: **168,99m²**

powierzchnia ogródka: około **42,00 m²**



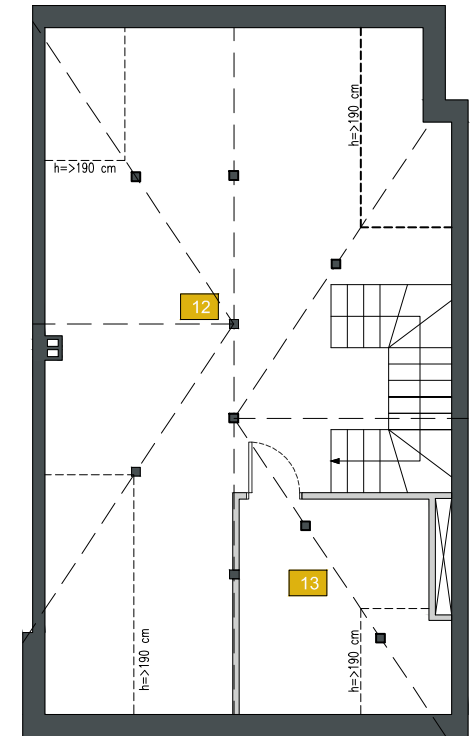
parter 59,21m²

- 01** wiatrołap: 5,32 m²
- 02** garaż: 17,53 m²
- 03** korytarz: 4,21 m²
- 04** toaleta.: 2,01 m²
- 05** salon+aneks kuch.: 30,14 m²



piętro 61,06m²

- 06** korytarz: 7,51 m²
- 07** pokój 01: 10,51 m²
- 08** pokój 02: 14,45 m²
- 09** łazienka: 6,63 m²
- 10** sypialnia: 13,22 m²
- 11** pokój 03: 8,74 m²



poddasze 48,72m²

- 12** poddasze: 40,23 m²
- 13** kotłownia: 8,49 m²



■ Ściany konstrukcyjne oraz obudowy szachtów instalacyjnych: nierozbieralne
■ Ściany działowe

Uwagi:

1. Powierzchnie pomieszczeń podano z uwzględnieniem tynków, według normy PN ISO 9836:1997, powierzchnia pod ściankami działowymi nie jest wliczona do powierzchni lokalu.
2. Powierzchnie pomieszczeń zostaną ponownie określone w dokumentacji powykonawczej, na podstawie pomiarów geodezyjnych dokonanych zgodnie z obowiązującymi przepisami prawa, w związku z tym mogą ulec niewielkiej zmianie.
3. Inwestor zastrzega sobie możliwość wprowadzenia zmian w kolejnych etapach inwestycji.
4. Wizualizacje, przedstawione aranżacje wnętrz oraz zagospodarowanie terenu mają charakter poglądowy.