



BUDYNEK nr: **10**

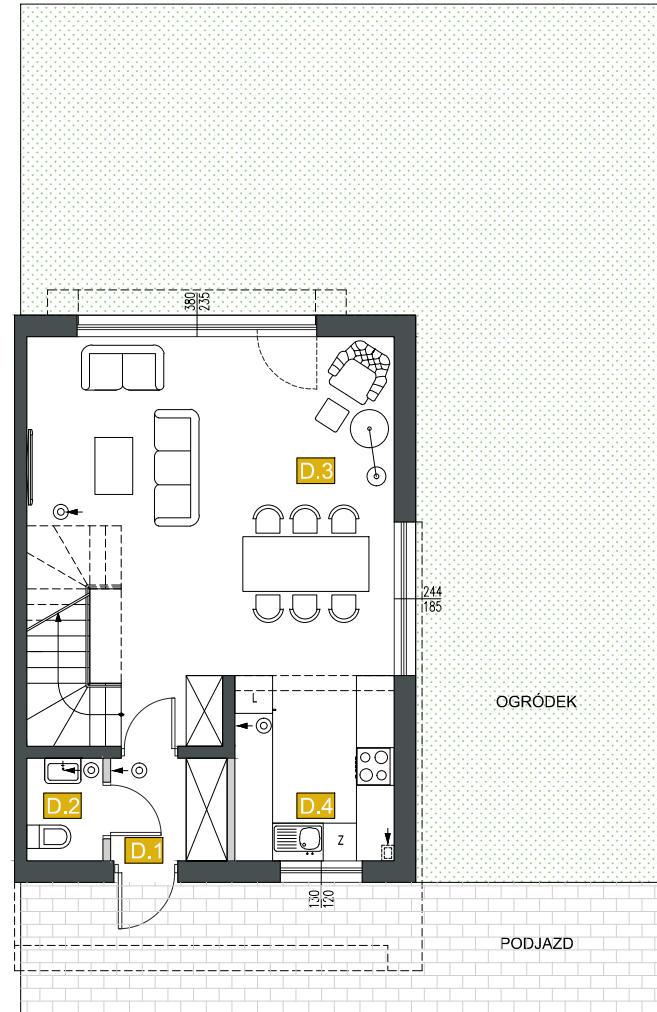
SEGMENT: **D**

ilość pokoi: **4**

powierzchnia użytkowa: **119,59m²**

powierzchnia ogródka: około 87,00m²

powierzchnia podjazdu: około 67,00m²



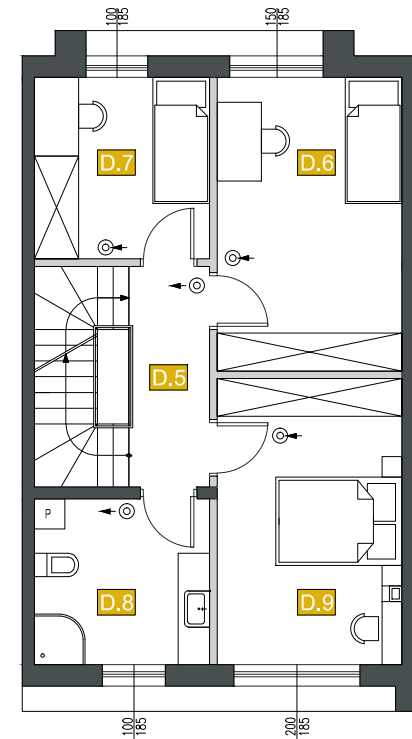
parter 46,50m²

D.1 wiatrołap: 2,91 m²

D.2 wc: 1,88 m²

D.3 salon+komunikacja: 34,48 m²

D.4 kuchnia: 7,23 m²



piętro 50,97m²

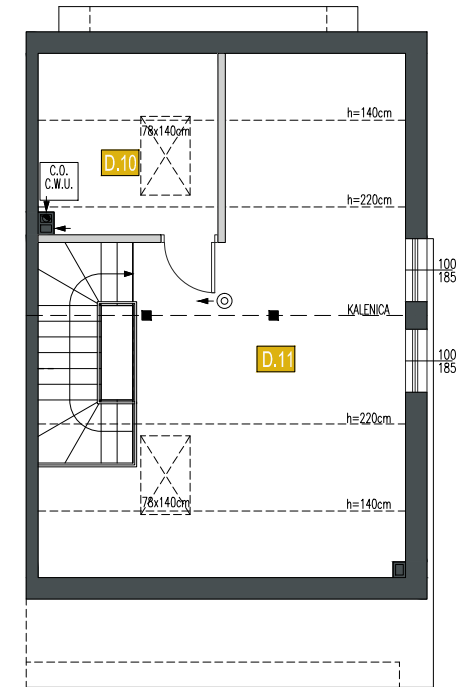
D.5 hol+schody: 9,54 m²

D.6 sypialnia: 13,42 m²

D.7 sypialnia: 7,84 m²

D.8 łazienka: 7,15 m²

D.9 sypialnia: 13,02 m²



poddasze 22,12m²

D.10 pom. techniczne: 2,72 m²

D.11 strefa otwarta: 19,40 m²

■ Ściany konstrukcyjne oraz obudowy szachtów instalacyjnych: nierozbieralne

▬ Ściany działowe

⊙ → wyciąg wentylacja mechaniczna
→ ⊙ nawiew z rekuperacją

Uwagi:

1. Powierzchnie pomieszczeń podano z uwzględnieniem tynków, według normy PN ISO 9836:1997, powierzchnia pod ściankami działowymi nie jest wliczona do powierzchni lokalu.
2. Powierzchnie pomieszczeń zostaną ponownie określone w dokumentacji powykonawczej, na podstawie pomiarów geodezyjnych dokonanych zgodnie z obowiązującymi przepisami prawa, w związku z tym mogą ulec niewielkiej zmianie.
3. Inwestor zastrzega sobie możliwość wprowadzenia niewielkich zmian w kolejnych etapach inwestycji.



0 1 2m