

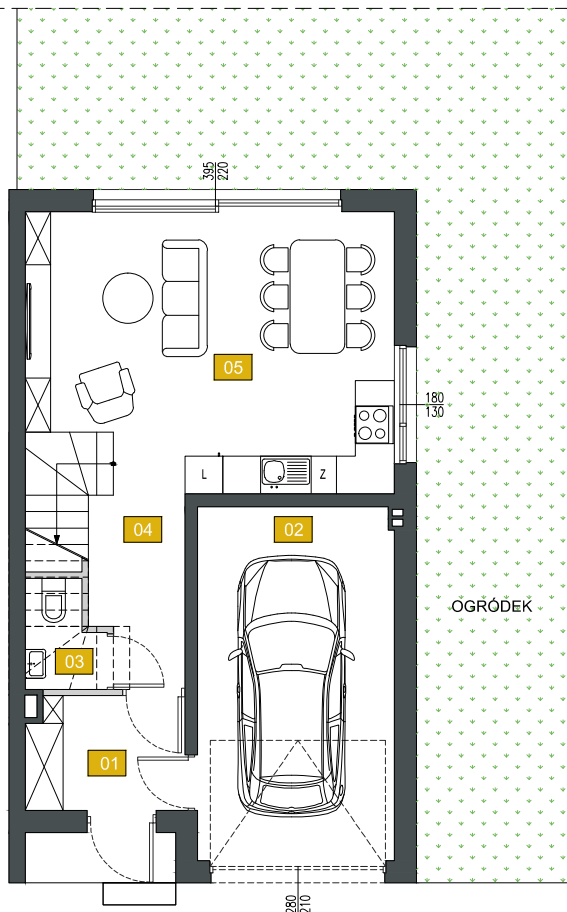


BUDYNEK : **G** LOKAL: **2**

ilość pokoi: **4**

powierzchnia użytkowa: **140,05m²**

powierzchnia ogródka: około **89,00m²**



parter 52,97m²

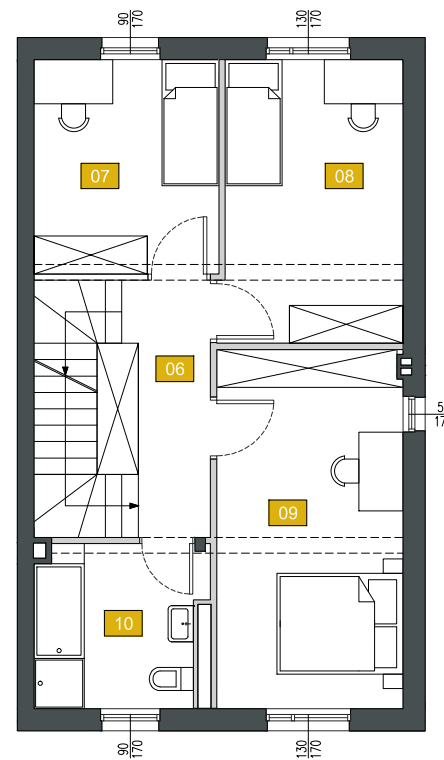
01 wiatrołap: 4,49 m²

02 garaż: 17,50 m²

03 toaleta: 1,94 m²

04 korytarz: 4,35 m²

05 salon+aneks kuch.: 24,69 m²



piętro 52,65m²

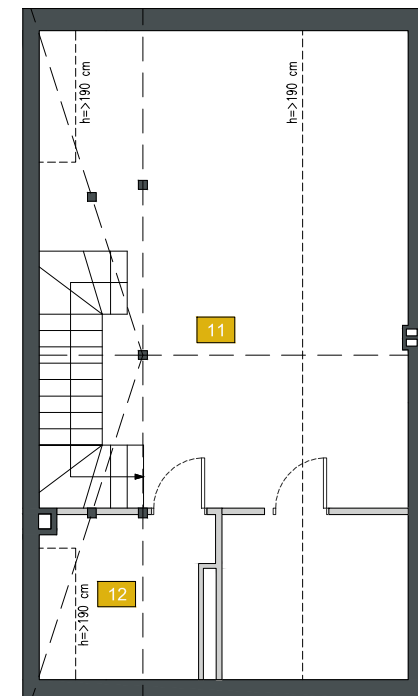
06 korytarz: 6,29 m²

07 pokój 01: 9,98 m²

08 pokój 02: 12,82 m²

09 sypialnia: 16,80 m²

10 łazienka: 6,76 m²



poddasze 34,43m²

11 poddasze: 28,83 m²

12 kotłownia: 5,60 m²

■ Ściany konstrukcyjne oraz obudowy szachtów instalacyjnych: nierozbieralne
■ Ściany działowe

Uwagi:

1. Powierzchnie pomieszczeń podano z uwzględnieniem tynków, według normy PN ISO 9836:1997, powierzchnia pod ściankami działowymi nie jest wliczona do powierzchni lokalu.
2. Powierzchnie pomieszczeń zostaną ponownie określone w dokumentacji powykonawczej, na podstawie pomiarów geodezyjnych dokonanych zgodnie z obowiązującymi przepisami prawa, w związku z tym mogą ulec niewielkiej zmianie.
3. Inwestor zastrzega sobie możliwość wprowadzenia zmian w kolejnych etapach inwestycji.
4. Wizualizacje, przedstawione aranżacje wnętrz oraz zagospodarowanie terenu mają charakter poglądowy.

