



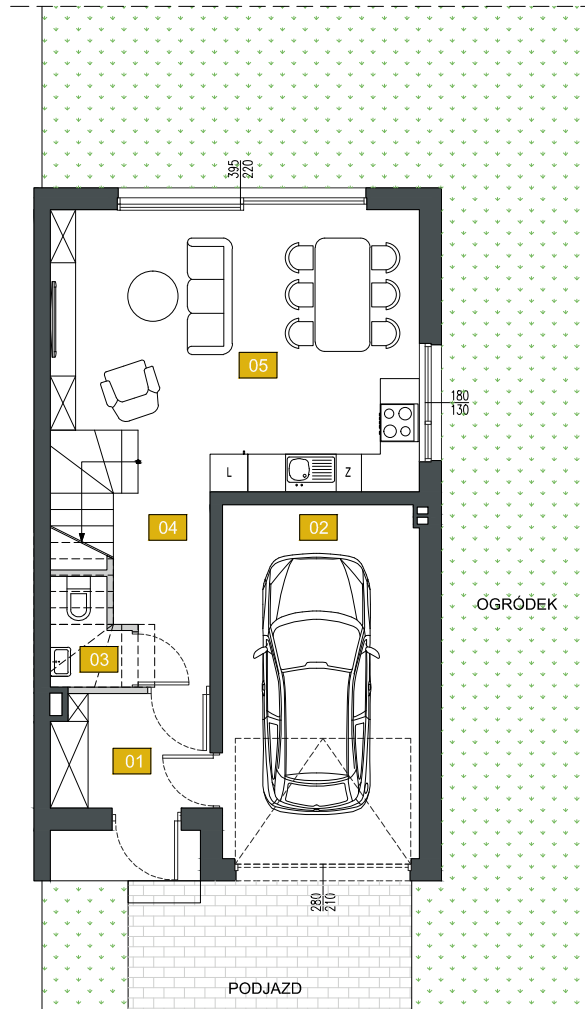
BUDYNEK : **D** LOKAL: **4**

ilość pokoi: **4**

powierzchnia użytkowa: **146,12m²**

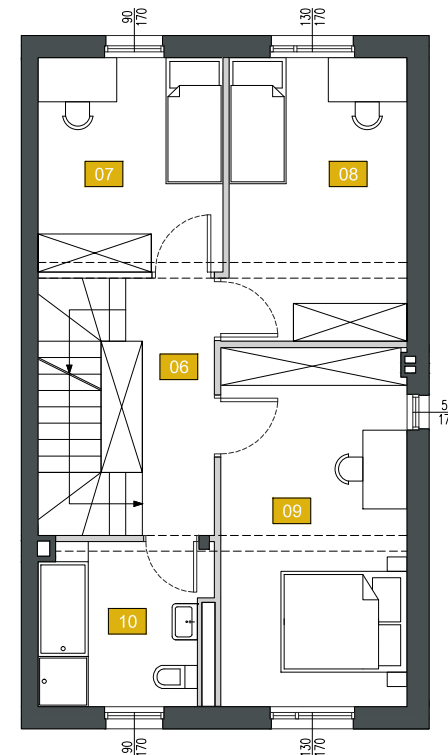
powierzchnia ogródka: około **156,00 m²**

powierzchnia podjazdu: około **30,00 m²**



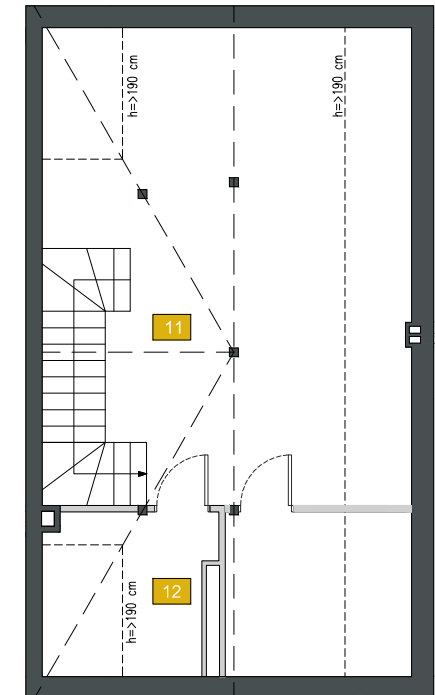
parter 52,97m²

- 01 wiatrołap: 4,49 m²
- 02 garaż: 17,50 m²
- 03 toaleta: 1,94 m²
- 04 korytarz: 4,35 m²
- 05 salon+aneks kuch.: 24,69 m²



piętro 52,65m²

- 06 korytarz: 6,29 m²
- 07 pokój 01: 9,98 m²
- 08 pokój 02: 12,82 m²
- 09 sypialnia: 16,80 m²
- 10 łazienka: 6,76 m²



poddasze 40,50m²

- 11 poddasze: 33,75 m²
- 12 kotłownia: 6,75 m²

Ściany konstrukcyjne oraz obudowy szachtów instalacyjnych: nierozbieralne

Ściany działowe

Uwagi:

1. Powierzchnie pomieszczeń podano z uwzględnieniem tynków, według normy PN ISO 9836:1997, powierzchnia pod ściankami działowymi nie jest wliczona do powierzchni lokalu.
2. Powierzchnie pomieszczeń zostaną ponownie określone w dokumentacji powykonawczej, na podstawie pomiarów geodezyjnych dokonanych zgodnie z obowiązującymi przepisami prawa, w związku z tym mogą ulec niewielkiej zmianie.
3. Inwestor zastrzega sobie możliwość wprowadzenia zmian w kolejnych etapach inwestycji.
4. Wizualizacje, przedstawione aranżacje wnętrz oraz zagospodarowanie terenu mają charakter poglądowy.

