



CZEREMCHOWA  
OSTOJA

www.pkdevelopment.pl

www.czeremchowa-ostoja.pl

ul. Zegrzyńska 8, 05-110 Jabonna

kontakt: 501 27 27 07

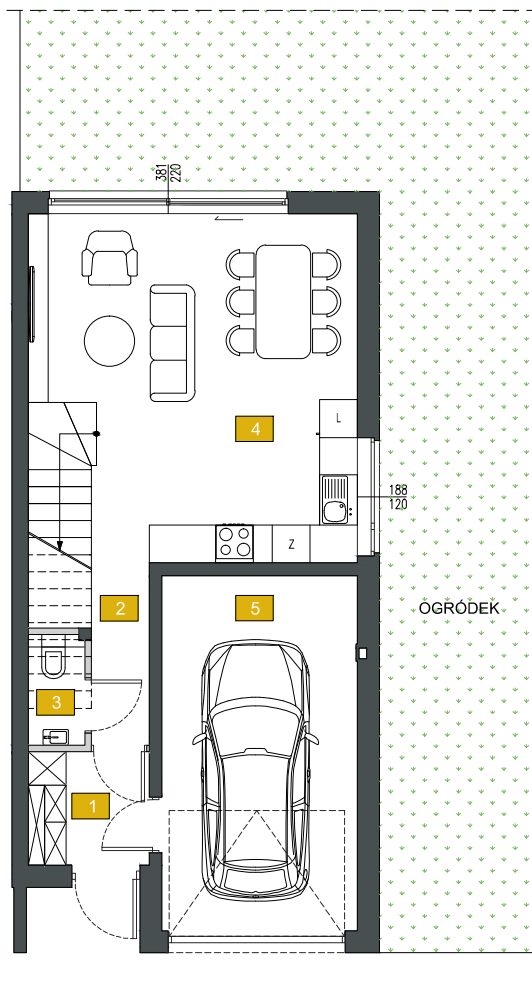


BUDYNEK : **A**      LOKAL: **2**

ilość pokoi: **4**

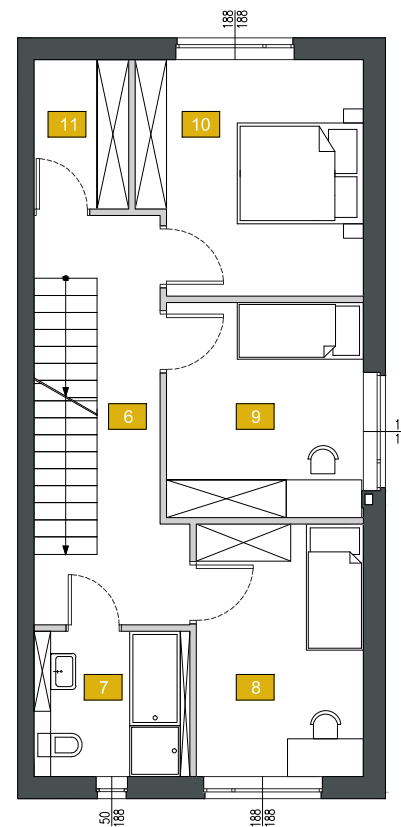
powierzchnia użytkowa: **144,20m<sup>2</sup>**

powierzchnia ogródka: około **88,00 m<sup>2</sup>**



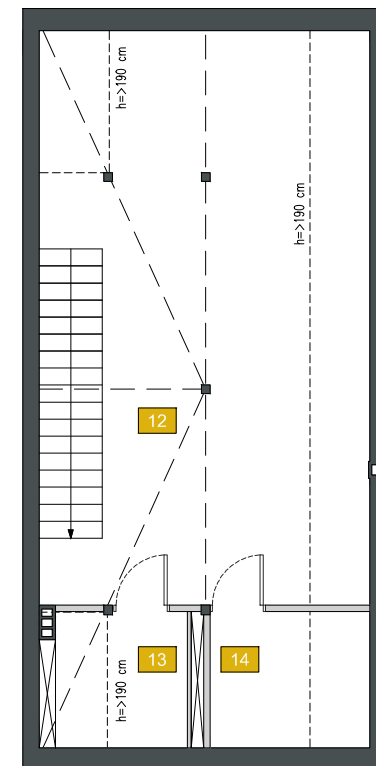
**parter 52,80m<sup>2</sup>**

- 01** wiatrołap: 3,20 m<sup>2</sup>
- 02** korytarz: 2,70 m<sup>2</sup>
- 03** toaleta: 1,60 m<sup>2</sup>
- 04** salon+aneks kuch.: 27,10 m<sup>2</sup>
- 05** garaż: 18,20 m<sup>2</sup>



**piętro 52,60m<sup>2</sup>**

- 06** komunikacja: 9,40 m<sup>2</sup>
- 07** łazienka: 5,40 m<sup>2</sup>
- 08** pokój 01: 10,60 m<sup>2</sup>
- 09** pokój 02: 10,70 m<sup>2</sup>
- 10** pokój 03: 12,90 m<sup>2</sup>
- 11** pom. gospodarcze: 3,60 m<sup>2</sup>



**poddasze 38,80m<sup>2</sup>**

- 12** poddasze: 32,10 m<sup>2</sup>
- 13** pom. tech. 01: 3,30 m<sup>2</sup>
- 14** pom. tech. 02: 3,40 m<sup>2</sup>



■ Ściany konstrukcyjne oraz obudowy szachtów instalacyjnych: nierozbieralne  
■ Ściany działowe

Uwagi:

1. Powierzchnie pomieszczeń podano z uwzględnieniem tynków, według normy PN ISO 9836:1997, powierzchnia pod ściankami działowymi nie jest wliczona do powierzchni lokalu.
2. Powierzchnie pomieszczeń zostaną ponownie określone w dokumentacji powykonawczej, na podstawie pomiarów geodezyjnych dokonanych zgodnie z obowiązującymi przepisami prawa, w związku z tym mogą ulec niewielkiej zmianie.
3. Inwestor zastrzega sobie możliwość wprowadzenia zmian w kolejnych etapach inwestycji.
4. Wizualizacje, przedstawione aranżacje wnętrz oraz zagospodarowanie terenu mają charakter poglądowy.

