



CZEREMCHOWA  
OSTOJA

www.pkdevelopment.pl

www.czeremchowa-ostoja.pl

ul. Zegrzyńska 8, 05-110 Jabonna

kontakt: 501 27 27 07



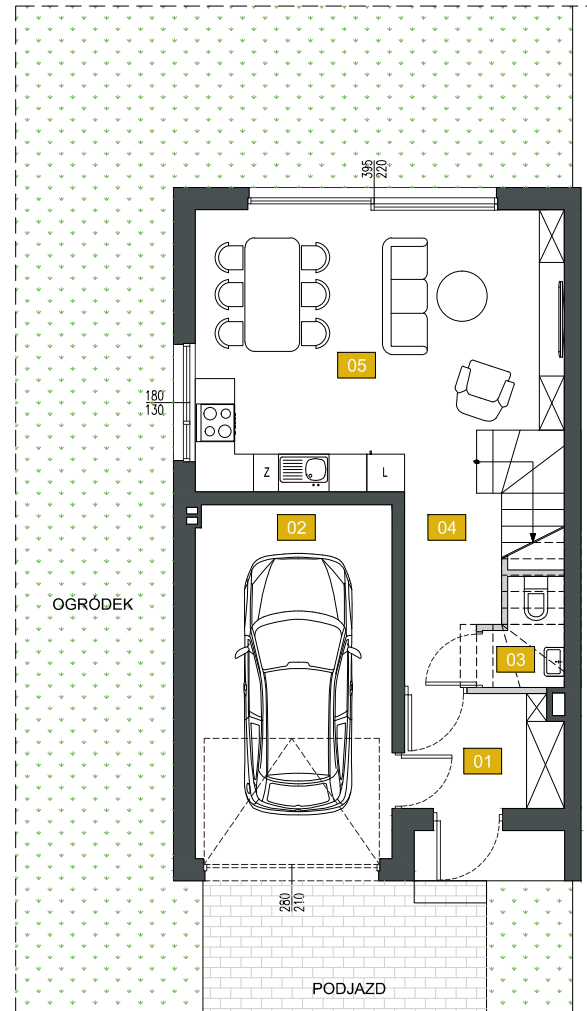
BUDYNEK : **B**      LOKAL: **1**

ilość pokoi: **4**

powierzchnia użytkowa: **146,12m<sup>2</sup>**

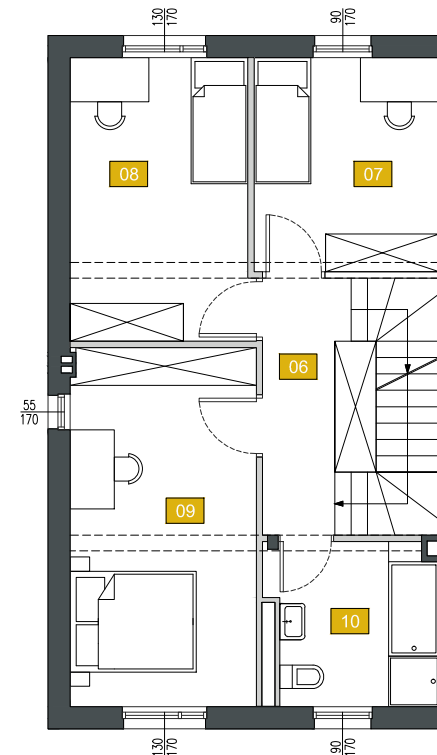
powierzchnia ogródka: około **119,00 m<sup>2</sup>**

powierzchnia podjazdu: około **30,00 m<sup>2</sup>**



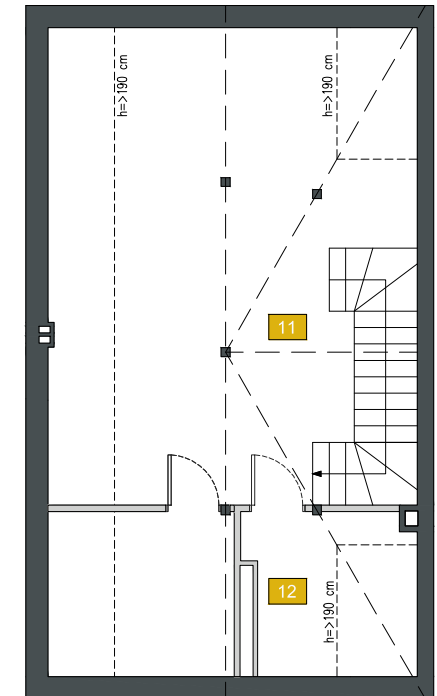
**parter 52,97m<sup>2</sup>**

- 01** wiatrołap: 4,49 m<sup>2</sup>
- 02** garaż: 17,50 m<sup>2</sup>
- 03** toaleta: 1,94 m<sup>2</sup>
- 04** korytarz: 4,35 m<sup>2</sup>
- 05** salon+aneks kuch.: 24,69 m<sup>2</sup>



**piętro 52,65m<sup>2</sup>**

- 06** korytarz: 6,29 m<sup>2</sup>
- 07** pokój 01: 9,98 m<sup>2</sup>
- 08** pokój 02: 12,82 m<sup>2</sup>
- 09** sypialnia: 16,80 m<sup>2</sup>
- 10** łazienka: 6,76 m<sup>2</sup>



**poddasze 40,50m<sup>2</sup>**

- 11** poddasze: 33,75 m<sup>2</sup>
- 12** kotłownia: 6,75 m<sup>2</sup>

■ Ściany konstrukcyjne oraz obudowy szachtów instalacyjnych: nierozbieralne  
 ■ Ściany działowe

Uwagi:

1. Powierzchnie pomieszczeń podano z uwzględnieniem tynków, według normy PN ISO 9836:1997, powierzchnia pod ściankami działowymi nie jest wliczona do powierzchni lokalu.
2. Powierzchnie pomieszczeń zostaną ponownie określone w dokumentacji powykonawczej, na podstawie pomiarów geodezyjnych dokonanych zgodnie z obowiązującymi przepisami prawa, w związku z tym mogą ulec niewielkiej zmianie.
3. Inwestor zastrzega sobie możliwość wprowadzenia zmian w kolejnych etapach inwestycji.
4. Wizualizacje, przedstawione aranżacje wnętrz oraz zagospodarowanie terenu mają charakter poglądowy.

