



BUDYNEK nr: **8** SEGMENT: **A**

ilość pokoi: **4**

powierzchnia użytkowa: **119,59m<sup>2</sup>**

powierzchnia ogródka: około 92,00m<sup>2</sup>

powierzchnia podjazdu: około 51,00m<sup>2</sup>



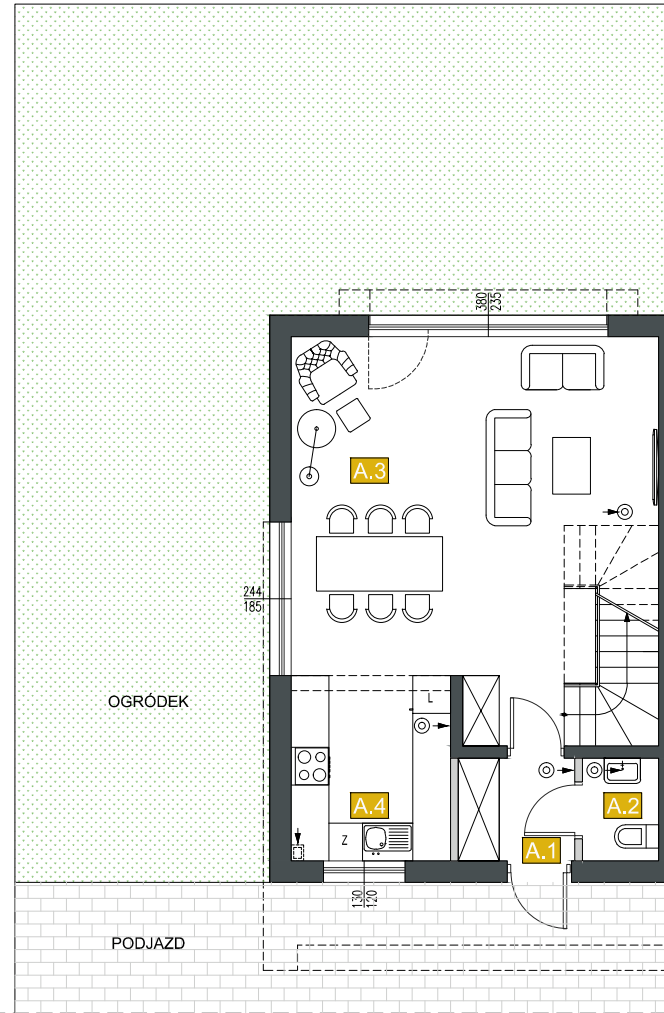
■ Ściany konstrukcyjne oraz obudowy szachtów instalacyjnych: nierozbieralne

■ Ściany działowe

⊙ → wyciąg wentylacja mechaniczna  
→ ⊙ nawiew z rekuperacją

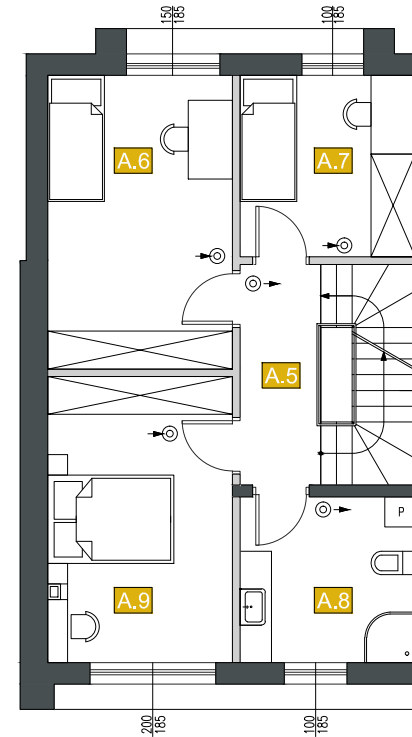
Uwagi:

1. Powierzchnie pomieszczeń podano z uwzględnieniem tynków, według normy PN ISO 9836:1997, powierzchnia pod ściankami działowymi nie jest wliczona do powierzchni lokalu.
2. Powierzchnie pomieszczeń zostaną ponownie określone w dokumentacji powykonawczej, na podstawie pomiarów geodezyjnych dokonanych zgodnie z obowiązującymi przepisami prawa, w związku z tym mogą ulec niewielkiej zmianie.
3. Inwestor zastrzega sobie możliwość wprowadzenia niewielkich zmian w kolejnych etapach inwestycji.



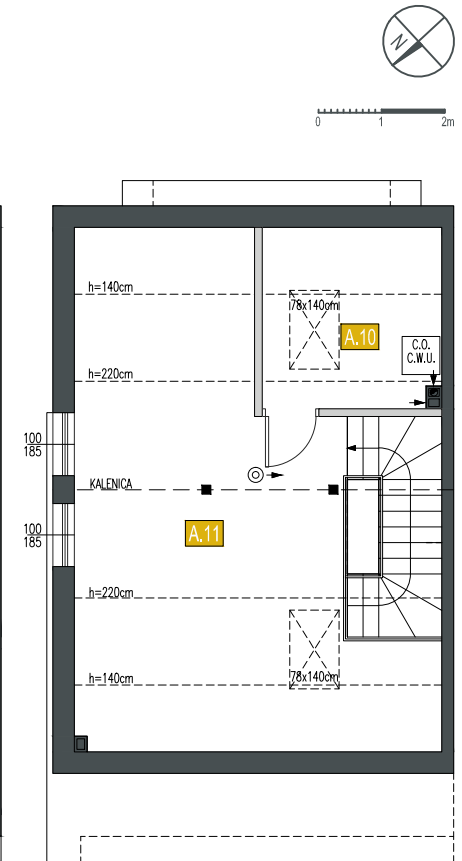
**parter 46,50m<sup>2</sup>**

- A.1** wiatrołap: 2,91 m<sup>2</sup>
- A.2** wc: 1,88 m<sup>2</sup>
- A.3** salon+komunikacja: 34,48 m<sup>2</sup>
- A.4** kuchnia: 7,23 m<sup>2</sup>



**piętro 50,97m<sup>2</sup>**

- A.5** hol+schody: 9,54 m<sup>2</sup>
- A.6** sypialnia: 13,42 m<sup>2</sup>
- A.7** sypialnia: 7,84 m<sup>2</sup>
- A.8** łazienka: 7,15 m<sup>2</sup>
- A.9** sypialnia: 13,02 m<sup>2</sup>



**poddasze 22,12m<sup>2</sup>**

- A.10** pom. techniczne: 2,72 m<sup>2</sup>
- A.11** strefa otwarta: 19,40 m<sup>2</sup>



0 1 2m