



BUDYNEK nr: **15**

SEGMENT: **C**

ilość pokoi: **4**

powierzchnia użytkowa: **109,31m²**

powierzchnia ogródka: około 23,00m²

powierzchnia podjazdu: około 28,00m²



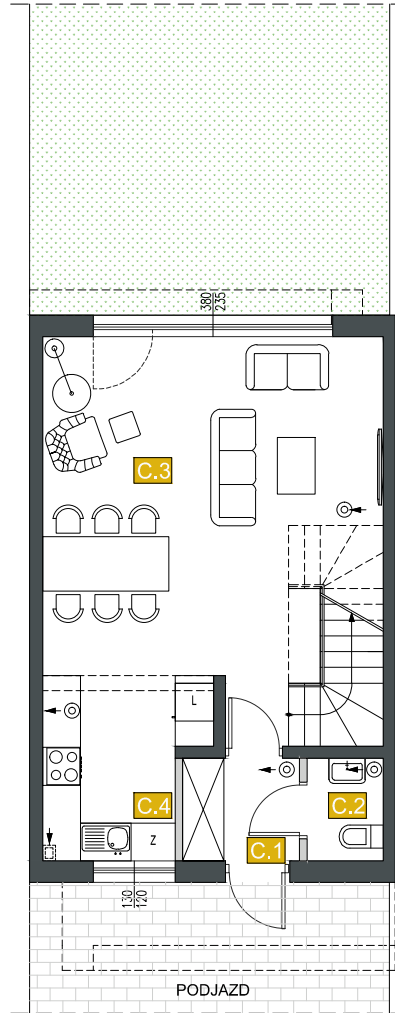
■ Ściany konstrukcyjne oraz obudowy szachtów instalacyjnych: nierozbieralne

■ Ściany działowe

⊙ → wyciąg wentylacja mechaniczna
→ ⊙ nawiew z rekuperacją

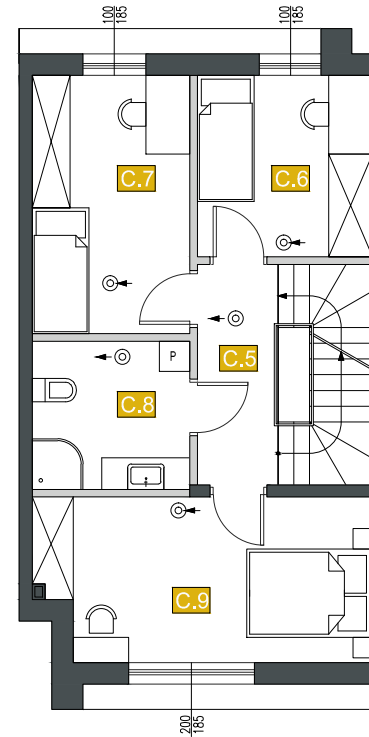
Uwagi:

1. Powierzchnie pomieszczeń podano z uwzględnieniem tynków, według normy PN ISO 9836:1997, powierzchnia pod ściankami działowymi nie jest wliczona do powierzchni lokalu.
2. Powierzchnie pomieszczeń zostaną ponownie określone w dokumentacji powykonawczej, na podstawie pomiarów geodezyjnych dokonanych zgodnie z obowiązującymi przepisami prawa, w związku z tym mogą ulec niewielkiej zmianie.
3. Inwestor zastrzega sobie możliwość wprowadzenia niewielkich zmian w kolejnych etapach inwestycji.



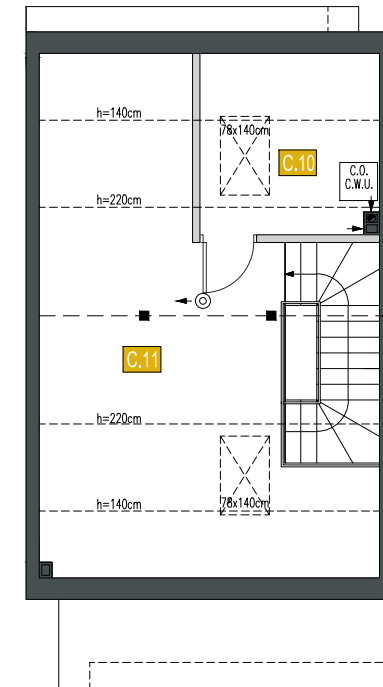
parter 42,84m²

- C.1** wiatrołap: 2,91 m²
- C.2** wc: 1,88 m²
- C.3** salon+komunikacja: 31,49 m²
- C.4** kuchnia: 6,56 m²



piętro 46,42m²

- C.5** hol+schody: 9,54 m²
- C.6** sypialnia: 7,84 m²
- C.7** sypialnia: 10,05 m²
- C.8** łazienka: 5,73 m²
- C.9** sypialnia: 13,26 m²



poddasze 20,05m²

- C.10** pom. techniczne: 2,72 m²
- C.11** strefa otwarta: 17,33 m²



0 1 2m